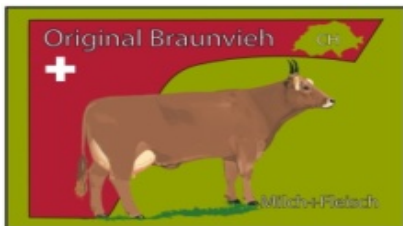
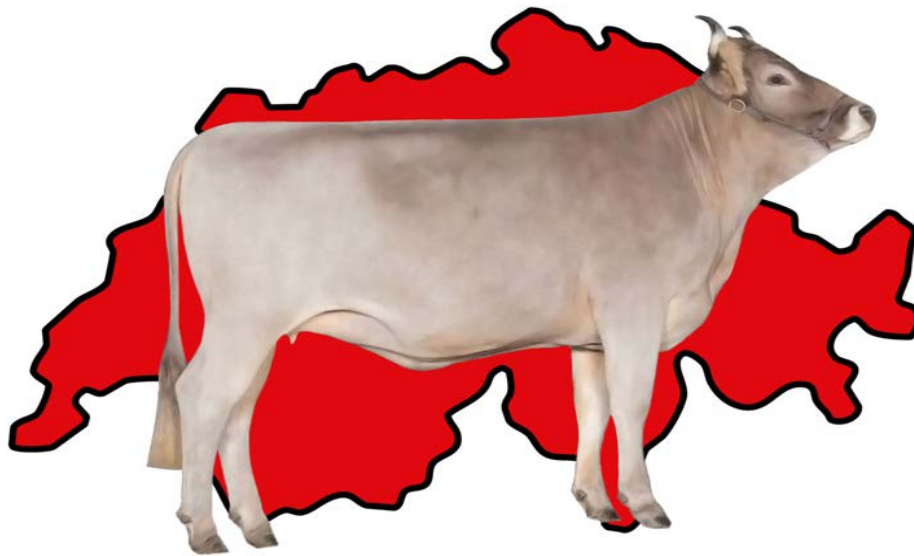


RANGLISTE

15. SOREXPO 2018



Abteilung 1 Rinder 25.10.2016-03.03.2017

Abteilungssponsor: Kroni

Rang	Kat.Nr.	Tier	TVD-Nr.	Vater	Jungzüchter	
1	6	ROMOLODOTTIR	CH 120.1328.5212.3	ROMOLO	Matter Tanja	Entlebuch
2	8	Amrein's Vero U-Bach VALERIE	CH 120.1315.2200.3	VERO U-BACH	Amrein Felix	Willisau
3*	10	LADINA	CH 120.1248.4415.0	LORDAN	Schacher Daniel	Entlebuch
4	4	LARISSA	CH 120.1225.9100.1	LORDAN	Schäli Martina	Giswil
5	1	Bucher's Valerius OMA	CH 120.1359.3162.7	VALERIUS	Bucher Manuel	Neuenkirch
6	2	LORINA	CH 120.1276.2393.6	LORDAN	Stucki Max	Röthenbach i. E.
7	5	ERONA	CH 120.1319.4244.3	EROS	Strüby Guido	Schwyz
8	3	Bucher's Veros KAROL	CH 120.1279.8190.6	VEROS	Burch Christian	Stalden (Sarnen)

Abteilung 2 Rinder 12.09.2016-24.10.2016

Abteilungssponsor: Braunvieh Schweiz

Rang	Kat.Nr.	Tier	TVD-Nr.	Vater	Jungzüchter	
1*	19	VERIDIA	CH 120.1126.2475.7	SHIRO	Duss Carla	Entlebuch
2	18	LUANA	CH 120.1299.6941.4	LORDAN	Hodel Eveline	Schwarzenberg LU
3	13	Grossmatt OB Voran VENETIA	CH 120.1310.5048.3	VORAN	Stalder Stefanie	Entlebuch
4	14	Wigger's OB Urs ULLA	CH 120.1312.1530.1	URS	Felder Pascal	Marbach LU
5	11	Betschart OB Valerius OSTRÄ	CH 120.1254.5210.1	VALERIUS	Betschart Celine	Illgau
6	12	LARA	CH 120.1326.6173.2	EDUAL	Christen Michael	Binn
7	15	LEA	CH 120.1304.8708.2	JANKOVIC	Anderegg Simon	Unterbach BE
8	16	KATHJA	CH 120.1187.1688.3	JUNKER	Maurer Ueli	Süderen

Abteilung 3 Rinder 25.04.2016-04.09.2016

Abteilungssponsor: Swissgenetics

Rang	Kat.Nr.	Tier	TVD-Nr.	Vater	Jungzüchter	
1	26	GILBERTA	CH 120.1288.9636.0	GRAF-ET	Zender Robin	Bennau
2	28	ELISA	CH 120.1268.6208.4	EDUAL	Ettlin Michael	Kerns
3	29	SERAFINA	CH 120.1244.0171.1	ELDOR	Glatthard Selina	Schattenhalb
4*	21	Frank OB Mento OLIVIA	CH 120.1202.6697.0	MENTO	Stadler Fabian	Bürglen UR
5	24	ENOLA	CH 120.1230.5530.4	EDEL-ET	Trüb Hans	Entlebuch
6	27	SILBER	CH 120.1226.2961.2	GOLD	Hoffstetter Ignaz	Rengg
7	30	ELBA	CH 120.1271.8049.1	ELDOR	Nauer Anita	Illgau
8	25	Biegger's OB Vero VINETTE	CH 120.1312.6726.3	VERO	Biegger Lukas	Ufhusen
9	23	Burch's Melino MELISSA	CH 120.1243.5257.0	MELINO	Burch Thomas	Alpnach Dorf

Abteilung 4 Rinder 30.12.2015-23.04.2016

Abteilungssponsor: Schweizer Originalbraunviehzuchtverband

Rang	Kat.Nr.	Tier	TVD-Nr.	Vater	Jungzüchter	
1	38	ALFA	CH 120.1253.2716.4	MINOR	Brügger Marie-Louise	Meiringen
2	35	WIRGINIA	CH 120.1292.0171.2	WALZER	Nussbaumer Brigitte	Oberägeri
3	33	Betschart OB Eldor SIRA	CH 120.1254.5204.0	ELDOR	Duss Martin	Entlebuch
4	36	ELIN	CH 120.1268.6196.4	EDUAL	Ettlin Jan	Kerns
5	37	KLIVA	CH 120.1262.1806.5	ROEBI	von Moos Manuel	Flüeli-Ranft
6	34	Looser's OB Venner GINA	CH 120.1271.2261.3	VENNER	Niffeler Michael	Schwarzenberg LU
7*	32	Steiner-OB Nino ADELE	CH 120.1268.8537.3	NINO	Lustenberger Florian	Rickenbach
8	40	BLAIKA	CH 120.1199.0239.1	JOEL	Felder Ueli	Schwarzenberg LU
9	39	VALENTINA	CH 120.1225.1950.0	VERO	Zumstein Severin	Stalden (Sarnen)
10	31	ELSI	CH 120.1198.7546.6	URAN	Rösli Daniel	Bramboden

Abteilung 5 Rinder 10.10.2015-15.12.2015

Abteilungssponsor: DeLaval

Rang	Kat.Nr.	Tier	TVD-Nr.	Vater	Jungzüchter	
1	44	ESTEFFFANIE	CH 120.1262.7459.7	ELDOR	Trüb Beda	Ebnet
2*	43	ODESSA	CH 120.1244.6763.2	ORLANDO	Stalder Raffael	Hasle LU
3	47	LIDIA	CH 120.1239.3819.5	JANKA	Gwerder Beat	Rickenbach SZ
4	42	GABY	CH 120.0672.8907.0	GENERAL	Schuppli Marco	Girenbad
5	46	ROSELA	CH 120.1225.9104.9	RINO	Schäli Florian	Giswil
6	50	WYNA	CH 120.1207.8855.7	WENGER	Spichtig Michael	Melchtal
7	49	LAURA	CH 120.1223.5727.0	URAN	Hotz Ady	Steinen

Abteilung 6 Rinder 19.06.2015-07.10.2015

Abteilungssponsor: Radio Central

Rang	Kat.Nr.	Tier	TVD-Nr.	Vater	Besitzer	
1*	52	MINORA	CH 120.1066.6343.4	MINOR	Sigrist Thomas	Wollerau
2	53	SYLVIA	CH 120.0680.1784.9	JANKOVIC	Winterberger Anita	Meiringen
3	56	RIA	CH 120.1166.8599.0	ROY	Merz Irene	Ebnet
4	54	BIERI OB Rubin ROXANA	CH 120.1252.0061.0	RUBIN	Bieri Reto	Rengg
5	60	ELVIRA	CH 120.1022.0069.5	EDUAL	Nauer Petra	Illgau
6	51	KAMILLA	CH 120.1118.1218.6	WENDEL	Michel Jonas	Melchtal
7	57	WHITNEY	CH 120.1242.9365.1	WILLIAM	Merz Patrick	Unterägeri
8	55	WALORA	CH 120.1150.8015.4	WILLIAM	Planzer Heinz	Bürglen UR
9	59	Graber's OB Otto OLANDI	CH 120.1197.4982.8	OTTO	Graber Petra	Sigriswil

Abteilung 7 1. Laktation

Abteilungssponsor: Schweizer Milchproduzenten

Rang	Kat.Nr.	Tier	TVD-Nr.	Vater	Besitzer	
1E	76	NADIN	CH 120.1154.4157.3	NINO	Gwerder Friedrich	Rickenbach SZ
2E	77	RAFINA	CH 120.1175.2994.1	GEROLD-ET	Glatthard Arnold	Schattenhalb
3	70	Grossmatt OB Gold GIORGIA	CH 120.1232.7422.4	GOLD	Bühlmann-Widmer Franz	Rothenburg
4E	71	Amrein's Vero VERONA	CH 120.1225.1943.2	VERO	Amrein-Scherrer David	Willisau
5	80	St. Johann Monti VARIA	CH 120.1211.7671.1	MONTI	Betriebsgemeinschaft St. Johann	Altendorf
6	72	ELITE	CH 120.1207.4926.8	ERICH	Betschart Roland	Hütten
7	74	St. Johann Minor COBRA	CH 120.1211.7681.0	MINOR	Betriebsgemeinschaft St. Johann	Altendorf
8	75	HALMA	CH 120.1199.3786.7	VESIR	Bürkli Marcel + Franz	Untervaz

Abteilung 8 1. Laktation

Abteilungssponsor: Agrisano

Rang	Kat.Nr.	Tier	TVD-Nr.	Vater	Besitzer	
1E	90	EGLI	CH 120.1180.7262.0	VLADIMIR	Odermatt Theo + Walter	Obbürgen
2E	83	SOPHIA	CH 120.1182.2030.4	MOZARD	von Bergen - Wellinger Heinz	Hasliberg Reuti
3E	88	VRONI	CH 120.1173.9030.5	VERO	Christen Paul	Binn
4	89	ADLER	CH 120.1113.5339.9	VERABIL	Brügger Hansruedi	Innertkirchen
5	84	ROSEANNE	CH 120.1179.8801.4	ROMOLO	Trüb Hans	Entlebuch
6	91	MIRA	CH 120.1151.6711.4	HAKON	Kälin - Kumin Tobias	Bennau
7	82	HAVANNA	CH 120.1159.9870.1	RIVALDO	Zehnder - Kälin Guido	Bennau

Abteilung 9 1. Laktation

Abteilungssponsor: Radio Central

Rang	Kat.Nr.	Tier	TVD-Nr.	Vater	Besitzer	
1E	97	LORI-ET	CH 120.1188.8342.4	LUDWIG-ET	Bucher Thomas	Neuenkirch
2	101	Imoberdorf's Adelio ALICE	CH 120.1173.7015.4	ADELIO	Imoberdorf Rene	Münster VS

3E	93	KARLA	CH 120.1086.5210.8	KARLO	Schäli - Burch Josef	Giswil
4E	102	RAGUSA-ET	CH 120.1129.9143.9	RINO	Kempf Fabian	Schwarzenberg LU
5	94	korrodi OB Verabil MATILDE	CH 120.1194.4723.6	VERABIL	Korrodi Paul	Schönenberg ZH
6	96	RENJA	CH 120.1175.2969.9	VERI	Glatthard Arnold	Schattenhalb
7	99	Wigger's OB Otto OKLAHOMA	CH 120.1188.8699.9	OTTO	Wigger Hans	Marbach LU
8	95	EDORA	CH 120.1146.2663.6	EDUAL	Betschart Roland	Hütten

Abteilung 10 1. Laktation

Abteilungssponsor: UFA

Rang	Kat.Nr.	Tier	TVD-Nr.	Vater	Besitzer	
1E	105	EVA	CH 120.1139.6219.3	EDUAL	Schrackmann Thomas	Sarnen
2E	106	VIONA	CH 120.1127.7297.7	VORAN	Imoberdorf Rene	Münster VS
3E	104	AHof-ob Major ROSALI	CH 120.0686.1952.4	MAJOR	Anderegg-Walther Andreas	Schattenhalb
4	107	WACHTEL	CH 120.1118.1195.0	WENDEL	Michel - Rüegg Josef	Melchtal
5	111	HEILA	CH 120.1151.6703.9	HAKON	Kälin - Kumin Tobias	Bennau
6	108	KARLA	CH 120.1122.4721.5	WILLIAM	von Moos Reto	Flüeli-Ranft
7	110	Liver's OB Venner VIKTORIA	CH 120.1159.7241.1	VENNER	Liver Jürg	Flerden

Abteilung 11 1. Laktation

Abteilungssponsor: Landi Zugerland

Rang	Kat.Nr.	Tier	TVD-Nr.	Vater	Besitzer	
1E	120	DILIA	CH 120.0703.4492.6	RINO	Stalder Rene	Hasle LU
2E	113	JOLANDA	CH 120.0686.1814.5	JOEL	Planzer Heinz	Bürglen UR
3	115	AJA-ob Juventus SENNA	CH 120.1171.5111.1	JUVENTUS	Anderegg Alfred + Judith	Meiringen
4	119	SANDRA	CH 120.1082.9554.1	VLADIMIR	Gämperle Bruno	Wattwil
5	117	N. Looser's OB Venne EDELWEISS	CH 120.1084.6229.5	VENNER	Looser Niklaus	Ulisbach
6	112	MEISLI	CH 120.1162.0113.8	EDUAL	Fuchs Sepp	Gonten
7	116	MERY	CH 120.1155.7046.4	MINOR	BG Schönbüel	Galgenen
8	114	REGULA-ET	CH 120.1129.9126.2	RINO	Kempf Fabian	Schwarzenberg LU
9	118	MARTA	CH 120.1082.9555.8	VLADIMIR	Gämperle Bruno	Wattwil

Abteilung 12 2. Laktation

Abteilungssponsor: Schweizer Originalbraunvieh Jungzüchter

Rang	Kat.Nr.	Tier	TVD-Nr.	Vater	Besitzer	
1E	126	TAMBORA	CH 120.0754.6525.1	VALIDO	BZG Strüby - Pfyl	Schwyz
2E	124	WANIA	CH 120.0672.8856.1	WANITO	Litschi Markus + Reto	Gibswil
3E	121	Aebli's OB Rino Ob RUBINA	CH 120.0431.7407.9	RINO	Aebli Franz	Mogelsberg
4	128	ROXANA	CH 120.1057.1290.4	RINO	Käslin - Gisler Andreas	Ennetmoos
5	129	GERDA	CH 120.1074.1636.7	VESIR	Bürkli Marcel + Franz	Untervaz
6	125	Liver's OB Alex ANDORA	CH 120.1159.7240.4	ALEX	Liver Jürg	Flerden

Abteilung 13 2. Laktation

Abteilungssponsor: Schweizer Milchproduzenten

Rang	Kat.Nr.	Tier	TVD-Nr.	Vater	Besitzer	
1E	138	ELMA	CH 120.0626.4565.9	WENDEL	Weidmann Eva	Rothenthurm
2E	133	WHITNEY	CH 120.1079.7276.4	WINZER	Schrackmann Thomas	Sarnen
3	140	HELEN	CH 120.0613.8872.4	KILIAN	Brand - Inderbitzin Toni + Heidi	Spiringen
4	132	DORIS	CH 120.1083.5437.8	VERO U-BACH	Anderegg Andreas	Unterbach BE
5	134	POLKA	CH 120.1118.1172.1	WENDEL	Michel - Rüegg Josef	Melchtal
6	136	FAMOSA	CH 120.1030.5787.8	LOECK	Jost Walter	Urnäsch

Abteilung 14 2. LaktationAbteilungssponsor: *Swissgenetics*

Rang	Kat.Nr.	Tier	TVD-Nr.	Vater	Besitzer	
1E	142	LILLI	CH 120.1092.9066.8	HELD	Glatthard Arnold	Schattenhalb
2E	148	ALFA	CH 120.0996.3216.5	HAKON	Schrackmann Thomas	Sarnen
3E	145	AHof-ob William POLDI	CH 120.0986.0693.8	WILLIAM	Anderegg-Walther Andreas	Schattenhalb
4	143	Aebli's OB Vento VRONI	CH 120.0431.7403.1	VENTO	Aebli Franz	Mogelsberg
5	141	Aebli's OB Hosli HELEN	CH 120.0682.1923.6	HOSLI	Aebli Franz	Mogelsberg
6	146	BRUNA	CH 120.1028.5145.3	NICKI	BG Schönbüel	Galgenen
7	144	HANNA	CH 120.1085.3607.1	HAKON	Kälin - Kümmin Tobias	Bennau
8	147	MARINA	CH 120.0896.6059.8	MONTI	Ebnöther Albin	Willerzell
9	149	BETINA	CH 120.1014.7144.7	BUTZLI	Gämperle Bruno	Wattwil

Abteilung 15 3. LaktationAbteilungssponsor: *DeLaval*

Rang	Kat.Nr.	Tier	TVD-Nr.	Vater	Besitzer	
1E	151	WILLIA	CH 120.1055.2936.6	WITO	Fluder Hanspeter	Schwarzenberg LU
2E	154	Looser's OB Vento DANA	CH 120.1084.6214.1	VENTO	Looser Niklaus	Ulisbach
3E	155	Aebli's OB Wendel WOLGA	CH 120.0431.7402.4	WENDEL	Aebli Franz	Mogelsberg
4	159	EDELWEISS	CH 120.1044.3616.0	EDUAL	Sigrist Franz	Wollerau
5	160	JASMIN	CH 120.1001.2384.2	JSAK	Meuli Markus	Nufenen
6	157	Wigger's OB Seppi SULEIKA	CH 120.1057.8900.5	SEPPI	Wigger Hans	Marbach LU

Abteilung 16 3. LaktationAbteilungssponsor: *Schweizer Originalbraunviehzuchtverband*

Rang	Kat.Nr.	Tier	TVD-Nr.	Vater	Besitzer	
1E	166	Bucher's Rio GRAEFIN-ET	CH 120.1025.2112.7	RIO	Bucher Thomas	Neuenkirch
2	168	DALINA	CH 120.0703.4462.9	RINO	Stalder Rene	Hasle LU
3E	162	AHof-ob Meik ORCHIDE	CH 120.0986.0683.9	MEIK	Anderegg-Walther Andreas	Schattenhalb
4	163	VISTA	CH 120.0915.1311.0	KILIAN	Schäli - Burch Josef	Giswil
5	164	MILKA	CH 120.1034.0360.6	MINGO-ET	Hofstetter Hans-Ruedi	Rengg
6	167	LENI	CH 120.1047.2143.3	KAI	Fuchs Sepp	Gonten
7	170	MIRELLA	CH 120.0933.7914.1	KAI	Gämperle Bruno	Wattwil

Abteilung 17 4. LaktationAbteilungssponsor: *Melior*

Rang	Kat.Nr.	Tier	TVD-Nr.	Vater	Besitzer	
1E	177	Bucher's Rio RUBINA-ET	CH 120.0956.1447.9	RIO	Bucher Thomas	Neuenkirch
2E	178	Bucher's Rio GENIA-ET	CH 120.1025.2101.1	RIO	Bucher Thomas	Neuenkirch
3E	181	Lustenberger OB Herkules HANSA	CH 120.0955.3365.7	HERKULES	Amrein-Scherrer David & Nicole	Willisau
4	179	MEISI	CH 120.0916.7100.1	MELINO	Schrackmann Thomas	Sarnen
5	175	AJA-ob Kilian LUANA	CH 120.0958.0009.4	KILIAN	Anderegg Alfred + Judith	Meiringen
6	176	NATHALI	CH 120.0923.6742.2	VERO U-BACH	Winterberger Gebr.	Meiringen
7	180	KEWITA	CH 120.0944.1257.1	KARLO	Stalder Rene	Hasle LU
8	171	MALOJA	CH 120.0982.4904.3	MATERAZZI	Fluder Hanspeter	Schwarzenberg LU
9	172	St. Johann Mingo TOGA	CH 120.1001.5277.4	MINGO-ET	Betriebsgemeinschaft St. Johann	Altendorf
10	182	NINA	CH 120.1001.2375.0	NORBERT	Siegrist Thomas	Röthenbach i. E.

Abteilung 18 5. LaktationAbteilungssponsor: *Agrisano*

Rang	Kat.Nr.	Tier	TVD-Nr.	Vater	Besitzer	
1E	186	FLAVIA	CH 120.0889.7252.4	Adelio	Jost Walter	Urnäsch

2E	185 HALMA	CH 120.0885.2505.8	HANS	Nauer - Bürgler Isidor	Illgau
3	188 MARTINA	CH 120.0923.6689.0	VERO U-BACH	Winterberger Gebr.	Meiringen
4	191 Grossmatt OB Gold GINA	CH 120.0827.0382.7	GOLD	Bühlmann-Widmer Franz	Rothenburg
5	187 ANITA	CH 120.0896.0483.7	MARS	Meuli Markus	Nufenen
6	190 Roos OB Juerg JASMIN	CH 120.0918.9956.6	JUERG	Odermatt Theo + Walter	Obbürgen
7	184 ELBA	CH 120.0897.0537.4	EDUAL	Litschi Markus + Reto	Gibswil

Abteilung 19 6. + ff. Laktation

Abteilungssponsor: Kroni

Rang	Kat.Nr.	Tier	TVD-Nr.	Vater	Besitzer	
1E	192	Grossmatt OB Harry HAVANNA	CH 120.0827.0360.5	HARRY	Bühlmann-Widmer Franz	Rothenburg
2E	200	LARA	CH 120.0665.1159.2	MARKUS	Gwerder Friedrich	Rickenbach SZ
3	193	Amrein's Dom DELIA	CH 120.0554.1076.9	DOM	Amrein-Scherrer David & Nicole	Willisau
4	194	St. Johann Adler FABIA	CH 120.0850.5595.4	ADLER	Betriebsgemeinschaft St. Johann	Altendorf
5	199	LUSINA	CH 120.0476.6854.3	REMO	Fässler Albin	Bennau

Abteilung 20 50'000 kg LL

Abteilungssponsor: Braunvieh Schweiz

Rang	Kat.Nr.	Tier	TVD-Nr.	Vater	Besitzer	
1E	202	Looser's OB Vento VERA	CH 120.0738.2351.0	VENTO	Looser Niklaus	Ulisbach
2E	207	ILIA	CH 120.0760.7219.9	WINZER	Schrackmann Thomas	Sarnen
3	205	MORENA	CH 120.0610.1929.1	MONTI	Brand - Gisler Alois	Springen
4	209	GILDA	CH 120.0164.2760.7	DORIAN	Brand - Inderbitzin Toni + Heidi	Springen
5	201	Betschart OB Iwan M RENA	CH 120.0573.1846.9	IWAN	Matter Tanja + Trüb Hans	Engelberg

Bester Vorfürher

Sponsor: Kari Herger

Rang	Name	Ort
1*	Sigrist Thomas	Wollerau

Bester Jungrichter

Sponsor: Markus Reichmuth, Le Fuet

Rang	Name	Ort
1	Stalder Rafael	Hasle

Miss Top-Euter Junior

Sponsor: Restaurant Rengg, Toni Hofstetter

Rang	Kat.Nr.	Tier	TVD-Nr.	Vater	Besitzer	
1E	105	EVA	CH 120.1139.6219.3	EDUAL	Schrackmann Thomas	Sarnen
2E	97	LORI-ET	CH 120.1188.8342.4	LUDWIG-ET	Bucher Thomas	Neuenkirch

Miss Jungstar

Sponsor: Miss: Schweizer Originalbraunvieh Jungzüchter, Vice: Sandstrahlerei Litschi GmbH, Gibswil

Rang	Kat.Nr.	Tier	TVD-Nr.	Vater	Jungzüchter	
1*	52	MINORA	CH 120.1066.6343.4	MINOR	Sigrist Thomas	Wollerau
2	44	ESTEFFANIE	CH 120.1262.7459.7	ELDOR	Trüb Beda	Ebnet

Miss Junior

Sponsor: Miss: OB Club Schwyz, Vice: Agrisano, Brugg

Rang	Kat.Nr.	Tier	TVD-Nr.	Vater	Besitzer	
1E	120	DILIA	CH 120.0703.4492.6	RINO	Stalder Rene	Hasle LU
2E	105	EVA	CH 120.1139.6219.3	EDUAL	Schrackmann Thomas	Sarnen

Kantonscup*Sponsor: Schweizer Originalbraunvieh Jungzüchter*

Rang	Kat.Nr.	Tier	TVD-Nr.	Vater	Besitzer	
1	151	WILLIA	CH 120.1055.2936.6	WITO	Fluder Hanspeter	Luzern
1	166	Bucher's Rio GRAEFIN-ET	CH 120.1025.2112.7	RIO	Bucher Thomas	Luzern
1	177	Bucher's Rio RUBINA-ET	CH 120.0956.1447.9	RIO	Bucher Thomas	Luzern
2	143	Aebli's OB Vento VRONI	CH 120.0431.7403.1	VENTO	Aebli Franz	St. Gallen
2	141	Aebli's OB Hosli HELEN	CH 120.0682.1923.6	HOSLI	Aebli Franz	St. Gallen
2	154	Looser's OB Vento DANA	CH 120.1084.6214.1	VENTO	Looser Niklaus	St. Gallen
3	126	TAMBORA	CH 120.0754.6525.1	VALIDO	BZG Strüby - Pfyl	Schwyz
3	138	ELMA	CH 120.0626.4565.9	WENDEL	Weidmann Eva	Schwyz
3	159	EDELWEISS	CH 120.1044.3616.0	EDUAL	Sigrist Franz	Schwyz

Miss Top-Euter Intermediate*Sponsor: Zürcher OB Züchter*

Rang	Kat.Nr.	Tier	TVD-Nr.	Vater	Besitzer	
1	121	Aebli's OB Rino Ob RUBINA	CH 120.0431.7407.9	RINO	Aebli Franz	Mogelsberg
2	166	Bucher's Rio GRAEFIN-ET	CH 120.1025.2112.7	RIO	Bucher Thomas	Neuenkirch

Miss Top-Euter Senior*Sponsor: Köbi Arnold, Spirigen*

Rang	Kat.Nr.	Tier	TVD-Nr.	Vater	Besitzer	
1	177	Bucher's Rio RUBINA-ET	CH 120.0956.1447.9	RIO	Bucher Thomas	Neuenkirch
2	186	FLAVIA	CH 120.0889.7252.4	Adelio	Jost Walter	Urnäsch

Miss Genetik*Sponsor: Braunvieh Schweiz*

Rang	Kat.Nr.	Tier	TVD-Nr.	Vater	Besitzer	
1	193	Amrein's Dom DELIA	CH 120.0554.1076.9	DOM	Amrein-Scherrer David & Nicole	Willisau

Miss SOREXPO*Sponsor: Schweizer Original Braunviehzuchtverband, Vice: Restaurant Schöntal, Oberarth*

Rang	Kat.Nr.	Tier	TVD-Nr.	Vater	Besitzer	
1	177	Bucher's Rio RUBINA-ET	CH 120.0956.1447.9	RIO	Bucher Thomas	Neuenkirch
2	138	ELMA	CH 120.0626.4565.9	WENDEL	Weidmann Eva	Rothenthurm

* = bester Vorfürher

E = Schöneuterwettbewerb

